


Podpis: Datum:

Revize:	Datum:	Popis:	Kontroloval:
000	25.05.2022	Definitivní odevzdání dokumentace	ing. Petr Adam
001	24.04.2024	Opravy dle připomínek zadávacího řízení	ing. Petr Adam

Stavebník/investor:	Správa železnic, státní organizace	
Adresa:	Dlážděná 1003/7, 110 00 Praha 1	
Zástupce investora:	Stavební správa západ	
Adresa:	Sokolovská 1995/278, 190 00 Praha 9	

Zhotovitel stavby:	AFSAG Hrádek	 	
Adresa:	Magistrů 1275/13, 140 00 Praha 4		
Kontakt:	T: +420 725 634 107 E: vladislav.sefl@afry.com		
Zhotovitel objektu:	AFRY CZ s.r.o	 	
Adresa:	Magistrů 1275/13, 140 00 Praha 4		
Kontakt:	T: +420 725 634 107 E: vladislav.sefl@afry.com		
Hlavní projektant (HIP):	Specialista:	Odpovědný projektant:	Zpracovatel přílohy:
Ing. Vladislav Šeřl	Ing. Luboš Procházka	Ing. Luboš Procházka	Kryštof Kořat

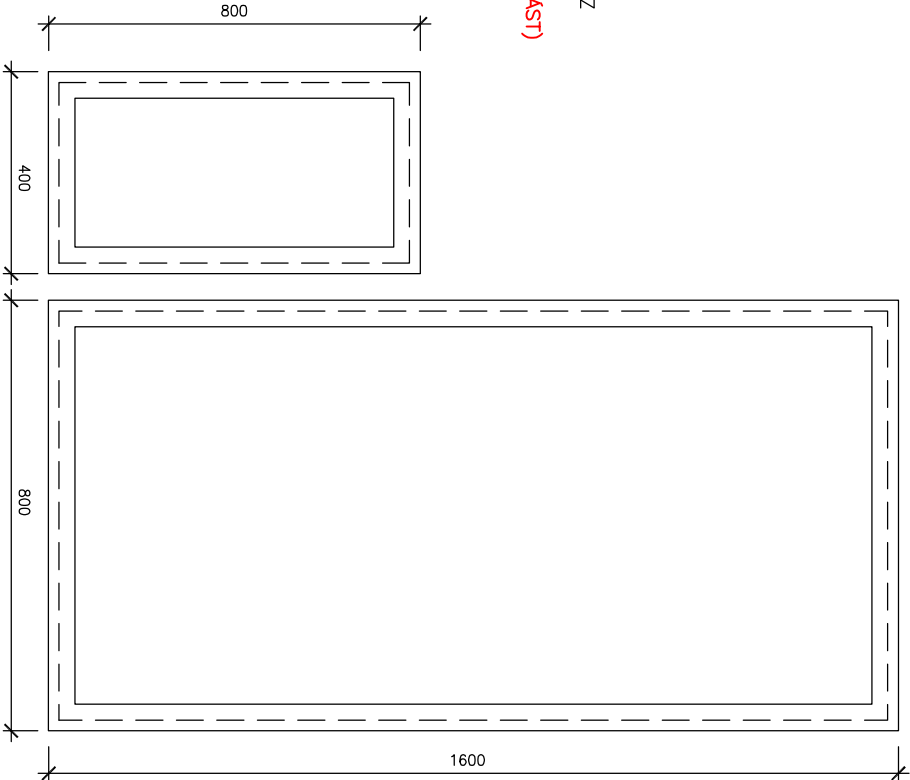
Název stavby/akce:	Rekonstrukce ŽST Hrádek nad Nisou	S-kód:	S631500687
		Zakázka:	2020/0074
Název části:	Pozemní stavební objekty výpravních budov a budov zastávek	Označení části:	D.2.2.1
Název objektu:	ŽST Hrádek nad Nisou, rekonstrukce výpravní budovy Technika prostředí staveb	Číslo objektu/komplexu:	SO 15-71-01.04
Název přílohy:	Silnoproudá zařízení vč. ochrany proti blesku	Číslo přílohy:	2 512
Název dílčí části přílohy:	Schéma rozvaděče RE.1.01	Paré:	
Kraj:	Katastrální území:	TUDU:	
Liberecký	Hrádek nad Nisou [647390]	0941 F1	
Dokumentace:			
Stupeň dokumentace:	Datum zpracování:	Formáty:	Měřítko:
PDPS	25.05.2022	4 x A4	
S-kód:	Stupeň dokumentace:	Část:	Objekt:
S 6 3 1 5 0 0 6 8 7	— P D P S	— D 2 2 0 1	— S O 1 5 7 1 0 1
			— 0 4 — 2 — 5 1 2 — 0 0 1

Prostor pro další informace

BĚŽNÁ SIŤ			
P_i =	47 kW	I_{max} =	68,11 A
P_s =	23 kW	I_p =	33,33 A
<i>místo napojení</i>	: pojistková skříň KS	<i>soudobost</i>	: 0,6
<i>odřazené jističi</i>	: 63 A		
<i>napájecí kabel</i>	: AXY-J 4x25		
<i>napěťové soustava</i>	: 3+PE+N, ~50Hz, 230/400V, TN-C		

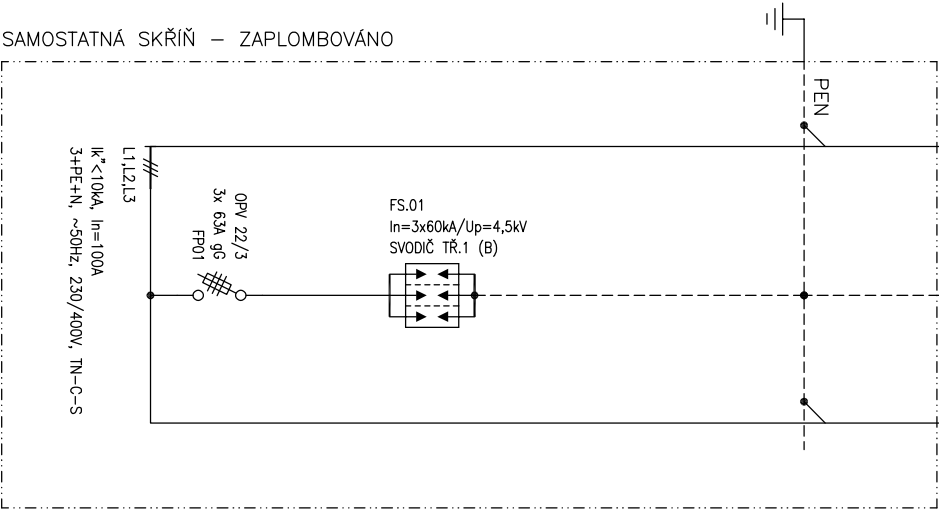
- TYP ROZVADĚČE :
- OCELOPLECHOVÝ ZAPUŠTĚNÝ ROZVADĚČ 2 POLE
 - P1: 400x800x250 mm (Š/V/H)
 - P2: 800x1600x250 mm (Š/V/H)
 - POŽÁRNÍ ODOLNOST EI30 s200 (i->o) – RÁM S DVEŘMI
 - PŘESNÉ ROZMÍSTĚNÍ PŘÍSTROJŮ URČUJE VÝROBCE ROZVADĚČE
 - MIN.30% PROSTOROVÁ REZERVA
 - PŘÍVOD/VÝVODY – HOREM
 - KRYCÍ PANELY UPRAVENÝ K ZAPLOMBOVÁNÍ
 - PROVEDENÍ (VÝSTROJE A VÝZBROJE) ROZVADĚČE MUSÍ ODPOVÍDAT POŽADAVKŮM DLE PŘIPOJOVACÍCH PODMÍNEK ČEZ

R01 – ÚPRAVA DLE PŘIPOJOVACÍCH PODMÍNEK ČEZ (VYMÍSTĚNÍ OCHRANY PROTI PŘEPĚTI MIMO MĚŘENOU ČÁST)



PŘÍVOD Z KS		
1x AYKY-J 4x25	25 m	
Pi = 47 kW		

HLAVNÍ OCHRANÁ PŘÍPOJNICE		
HOP		
1x CY 25		

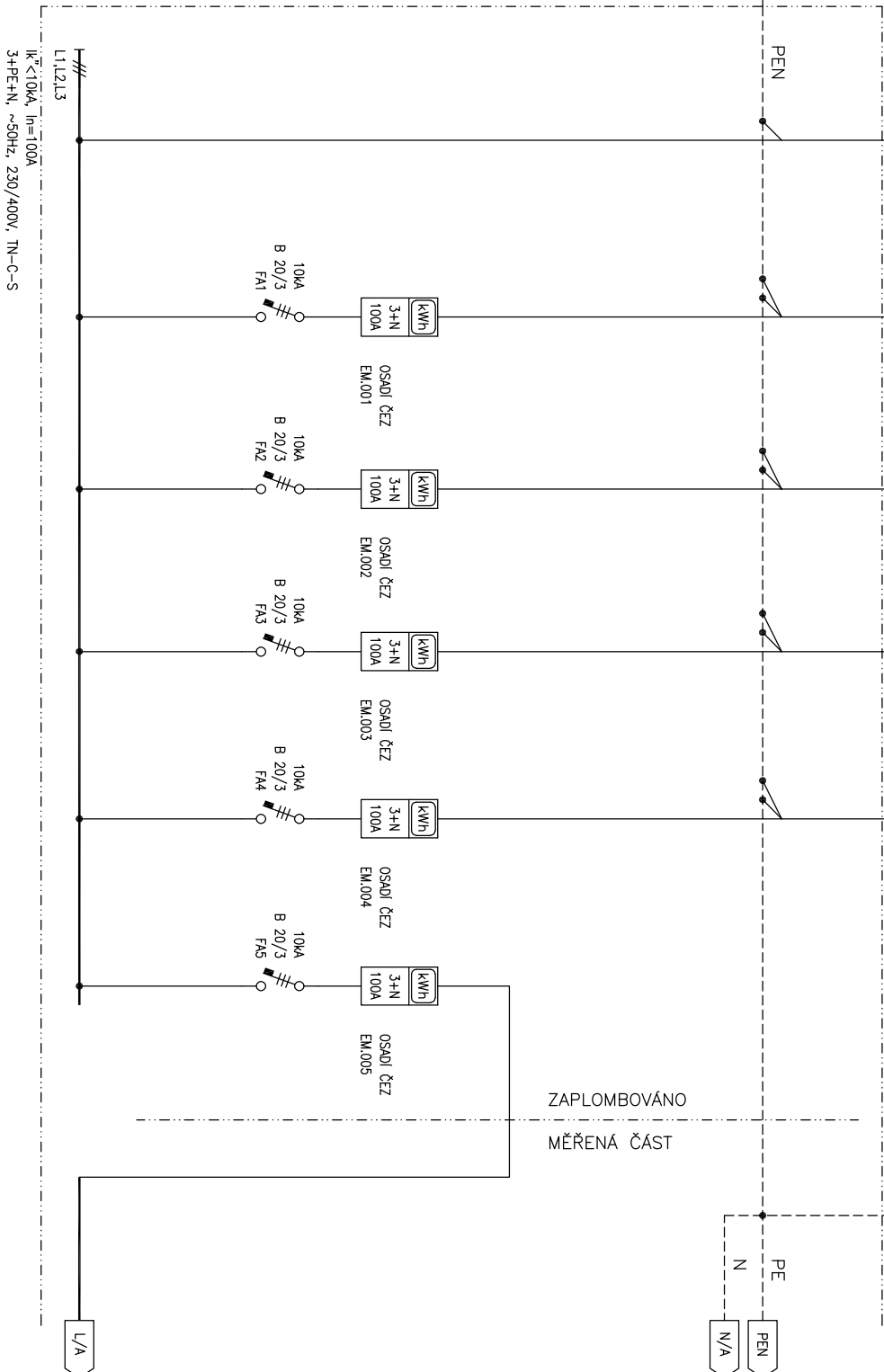


RB-2.1		
1x CYKY 5x10	9 m	
Pi = 7 kW		

RB-2.2		
1x CYKY 5x10	9 m	
Pi = 7 kW		

RB-2.3		
1x CYKY 5x10	9 m	
Pi = 7 kW		

RB-2.4		
1x CYKY 5x10	9 m	
Pi = 7 kW		



WL	U01	kW
UZEMNĚNÍ TN-C-S		
HOP		
1x	CY 16(z/2l)	



AFRY

AKCE : HRÁDEK nad NISOU
SO 15-71-01
VÝKRES : SCHEMA ROZVÁDĚČE RE.1.02

Výpracoval : Kryštof Košťat
Stupeň : PDPS
Datum zpracování : 05/2022

Datum změny : 04/2024
list číslo : 02
počet listů : 03

512

01

Číslo revize

WL	101	0,2 kW
OSVĚTLENÍ		
Č.M.		
1x	CYKY 3X1,5	

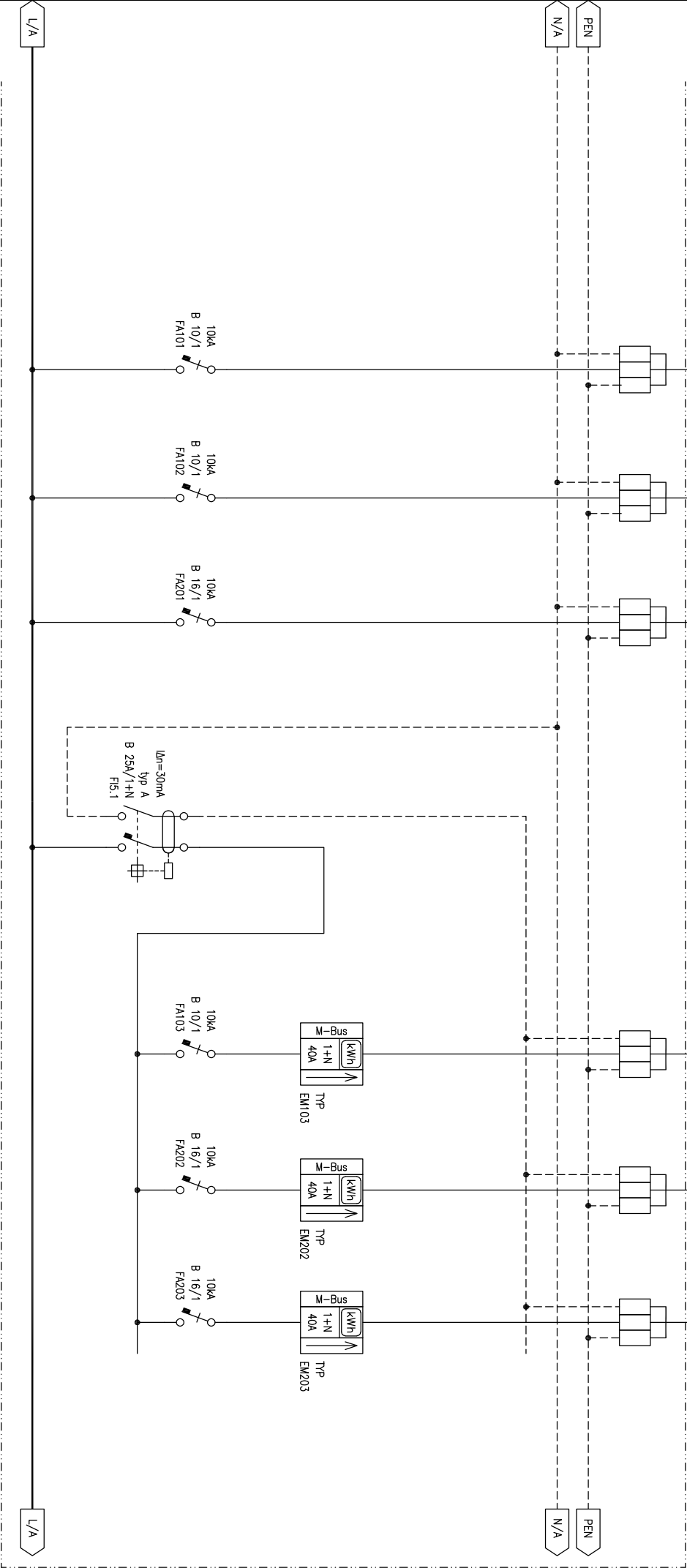
WL	102	0,2 kW
OSVĚTLENÍ		
Č.M.		
1x	CYKY 3X1,5	

WL	201	0,5 kW
ZÁSUVKY		
Č.M.		
1x	CYKY 3X2,5	

WL	103	0,2 kW
OSVĚTLENÍ		
Č.M.		
1x	CYKY 3X1,5	

WL	202	0,2 kW
ZÁSUVKY		
Č.M.		
1x	CYKY 3X1,5	

WL	203	0,5 kW
ZÁSUVKY		
Č.M.		
1x	CYKY 3X2,5	



AKCE : HRÁDEK nad NISOU
SO 15-71-01
VÝKRES : SCHEMA ROZVÁDĚČE RE.1.02

Výpracoval : Kryštof Košťat
Stupeň : PDPS
Datum zpracování : 05/2022
Datum změny : 04/2024
list číslo : 03
počet listů : 03
512
01